

Overview

DESEMPREGADOS INSCRITOS NOS CENTROS DE EMPREGO DO IEFP - 2008, 2009 E 2010

RELATÓRIOS II, III, IV, V E VI "PROCURA DE EMPREGO DOS DIPLOMADOS COM HABILITAÇÃO SUPERIOR"
FEV/08, JUL/08, MAR/2009, SET/2009 E FEV/2010
URL: [HTTP://WWW.ESTATISTICAS.GPEARI.MCTES.PT/](http://www.estatisticas.gpeari.mctes.pt/)

NO SEGUIMENTO DO LANÇAMENTO DOS DADOS RELATIVOS À SITUAÇÃO DE EMPREGO DOS DIPLOMADOS POR PARTE DO GPEARI/MCTES EM 2008, O OEIST TEM ATUALIZADO AS ESTATÍSTICAS REFERENTES AOS CURSOS COM DESEMPREGADOS E À RESPECTIVA COMPARAÇÃO GLOBAL COM AS PRINCIPAIS INSTITUIÇÕES QUE OFERECEM CURSOS CONGÉNERES—FEUP (FACULDADE DE ENGENHARIA DA UNIVERSIDADE DO PORTO, FCT-UNL (FACULDADE DE CIÊNCIAS E TECNOLOGIA DA UNIVERSIDADE NOVA DE LISBOA), FCT-UC (FACULDADE DE CIÊNCIAS E TECNOLOGIA DA UNIVERSIDADE DE COIMBRA), UNIVERSIDADE DO MINHO E UNIVERSIDADE DE AVEIRO (NESTAS 2, FORAM SELECIONADOS OS CURSOS DA MESMA ABRANGÊNCIA DO IST). POR OUTRO LADO, APRESENTAM-SE TAMBÉM OS INDICADORES RELATIVOS AOS CURSOS DO IST, FACE A 3 DOS RELATÓRIOS APRESENTADOS PELO GPEARI (II, IV E O VI).

OS DADOS DE CADA INSTITUIÇÃO FORAM AGREGADOS ADICIONANDO, POR UM LADO, OS DESEMPREGADOS DE ACORDO COM A SUA SITUAÇÃO DE EMPREGO E TEMPO DE INSCRIÇÃO NO IEFP (INSTITUTO DE EMPREGO E FORMAÇÃO PROFISSIONAL), E POR OUTRO LADO, OS DIPLOMADOS DA ÚLTIMA DÉCADA, INCLUINDO TODOS OS GRAUS DE FORMAÇÃO PRÉ E PÓS BOLONHA. AS VARIÁVEIS RELATIVAS À SITUAÇÃO DE EMPREGO UTILIZADAS NESTE ESTUDO SÃO:

- DESEMPREGADOS À PROCURA DO 1º EMPREGO HÁ MENOS DE 12 MESES;
- DESEMPREGADOS À PROCURA DO 1º EMPREGO HÁ MAIS DE 12 MESES;
- DESEMPREGADOS À PROCURA DE NOVO EMPREGO HÁ MENOS DE 12 MESES;
- DESEMPREGADOS À PROCURA DE NOVO EMPREGO HÁ MAIS DE 12 MESES.

AS ESTATÍSTICAS APRESENTADAS FORAM COM BASE EM 2 INDICADORES PROPOSTOS PELO GPEARI E 3 PELO IST.

Situação de Emprego dos Diplomados do IST

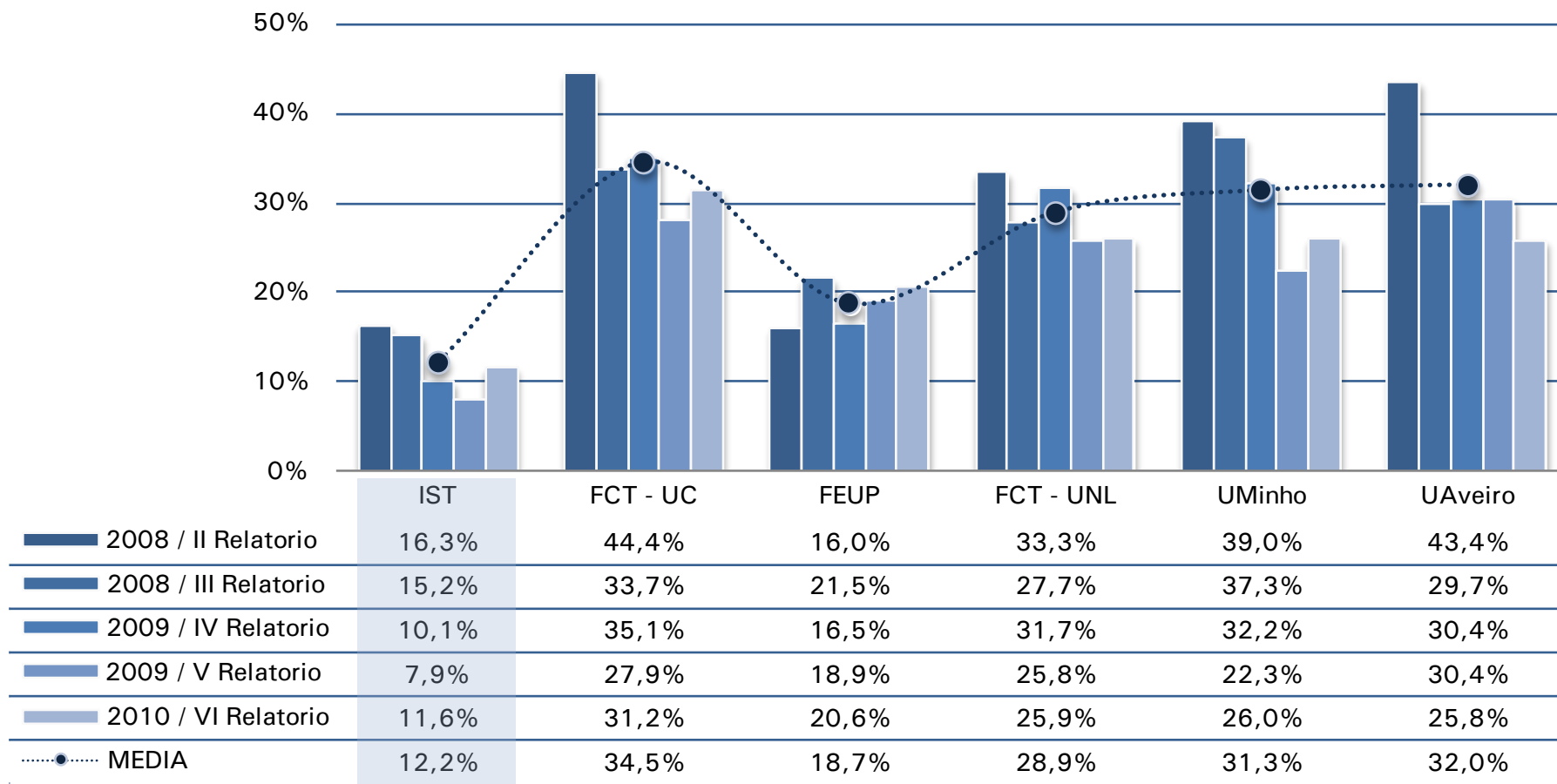
OEIST | OUTUBRO 2010 | RUI MENDES | CARINA FERNANDES



INSTITUTO
SUPERIOR
TÉCNICO

DESEMPREGADOS INSCRITOS HÁ MENOS DE 12 MESES – 1ª VEZ/ TOTAL DE DESEMPREGADOS INSCRITOS

Este indicador permitiu identificar que o peso dos desempregados inscritos há menos de 1 ano no IEFP pela primeira vez face ao total de desempregados é menor no IST que nas restantes instituições analisadas, sendo em média, nos 5 relatórios de 12,2%.



NOTA: para cada instituição foram agregados todos os graus de formação Pré e Pós-Bolonha, incluindo mestrados e doutoramentos.

CURSOS PRÉ-BOLONHA	II REL.	IV REL.	VI REL.
ARQUITECTURA	0,0%	33,3%	16,7%
ENGENHARIA AEROESPACIAL	50,0%	0,0%	50,0%
ENGENHARIA DO AMBIENTE	25,0%	33,3%	25,5%
ENGENHARIA DE MINAS E GEORRECURSOS		0,0%	50,0%
ENGENHARIA BIOLÓGICA	66,7%	33,3%	50,0%
ENGENHARIA CIVIL	2,1%	1,3%	1,6%
ENGENHARIA NAVAL	0,0%	0,0%	
ENGENHARIA ELECTROTÉCNICA E DE COMP.	4,7%	2,6%	0,8%
ENGENHARIA FÍSICA TECNOLÓGICA	0,0%	25,0%	0,0%
ENGENHARIA E GESTÃO INDUSTRIAL	33,3%	14,3%	0,0%
ENGENHARIA INFORMÁTICA E DE COMP.	33,3%	8,3%	6,2%

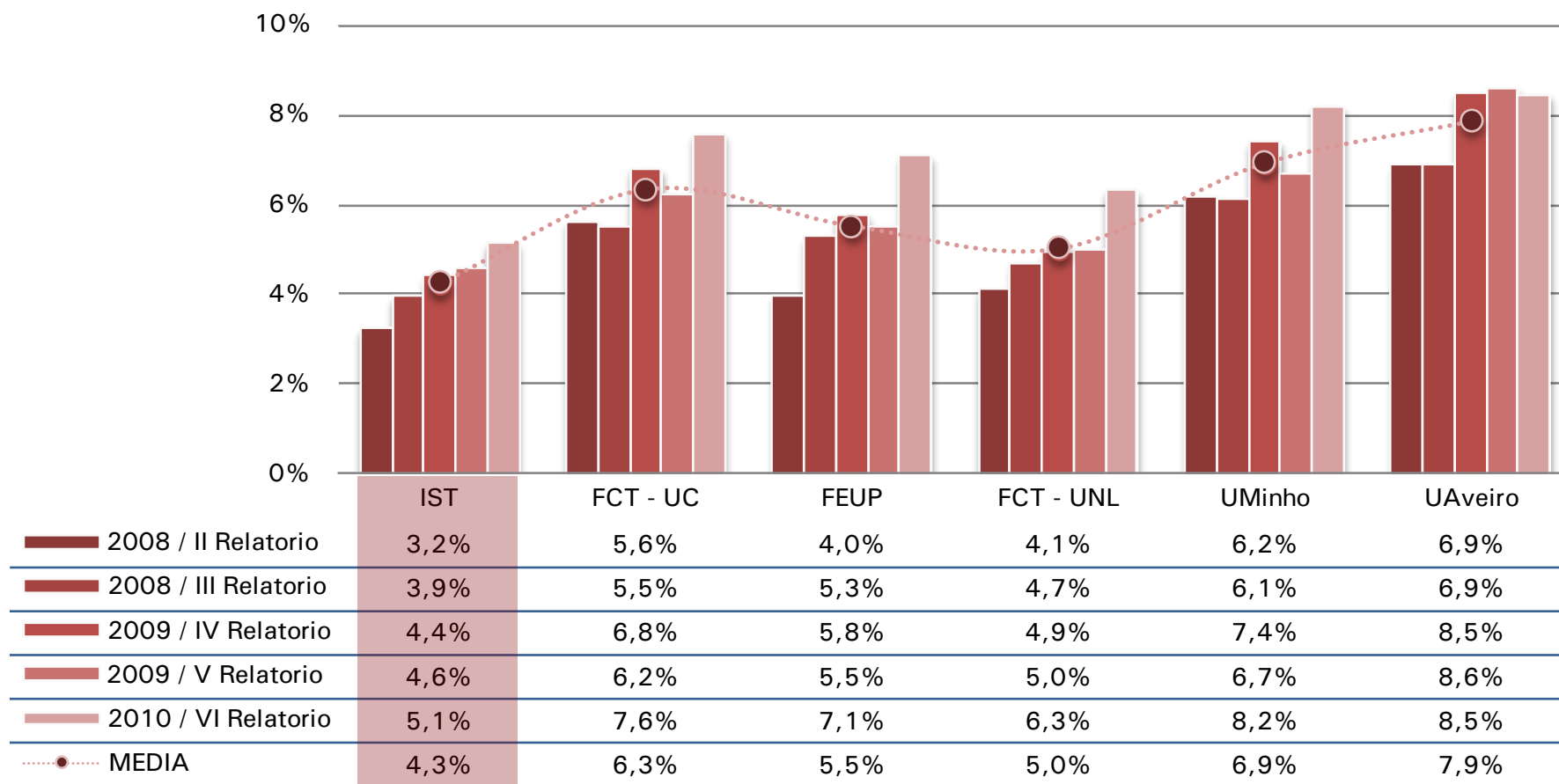
CURSOS PRÉ-BOLONHA	II REL.	IV REL.	VI REL.
ENGENHARIA INFORMÁTICA E DE COMP.	33,3%	8,3%	6,2%
ENGENHARIA DE MATERIAIS	25,0%	0,0%	0,0%
ENGENHARIA MECÂNICA	7,5%	6,7%	0,9%
ENGENHARIA QUÍMICA	12,2%	4,4%	1,7%
ENGENHARIA DO TERRITÓRIO	100,0%	0,0%	
MATEMÁTICA APLICADA E COMPUTAÇÃO	50,0%	16,7%	0,0%
QUÍMICA	0,0%	0,0%	
CIÊNCIAS INFORMÁTICAS		0,0%	
ENGENHARIA E ARQUITECTURA NAVAL		0,0%	50,0%
ENGENHARIA BIOMÉDICA	100,0%		
ENGENHARIA GEOLOGICA E MINEIRA		0,0%	

CURSOS PÓS-BOLONHA	II RELATÓRIO	IV RELATÓRIO	VI RELATÓRIO
MESTRADO — ARQUITECTURA		100,0%	50,0%
MESTRADO — ENGENHARIA BIOLÓGICA		66,7%	
MESTRADO — ENGENHARIA BIOMÉDICA		100,0%	
MESTRADO — ENGENHARIA CIVIL		66,7%	80,0%
MESTRADO — ENG. ELECTROTÉCNICA E DE COMPUTADORES		50,0%	50,0%
MESTRADO — ENGENHARIA DO AMBIENTE		66,7%	66,7%
MESTRADO — QUÍMICA		0,0%	60%
MESTRADO — ENGENHARIA FÍSICA TECNOLÓGICA		0,0%	
MESTRADO—ENG. MECÂNICA			0,0%
MESTRADO—ENG. QUÍMICA			60%
LICENCIATURA — ENG. CIVIL		100,0%	66,7%
LICENCIATURA — ENGENHARIA AEROESPACIAL		100,0%	50,0%
LICENCIATURA — ENGENHARIA E GESTÃO INDUSTRIAL		0,0%	
LICENCIATURA— ENG. QUIMICA			50,0%
LICENCIATURA — ENG. INFORMÁTICA E DE COMP.—AL		100,0%	100,0%
LICENCIATURA — MATEMÁTICA APLICADA E COMPUTAÇÃO			100%
LICENCIATURA — ENG. GEOLÓGICA E DE MINAS			0,0%
LICENCIATURA—ENG. DE MATERIAIS			0,0%
LICENCIATURA- ENG. REDES E COMUNICAÇÕES			100,0%

NOTA: disponibiliza-se apenas informação dos cursos de licenciatura Pré-Bolonha e de 1º e 2º ciclo Pós-Bolonha cujos relatórios do IIEFP indicam a existência de desempregados. Nos restantes assume-se que não existem desempregados inscritos no IIEFP. As células vazias indicam a inexistência de desempregados ou diplomados nos respectivos relatórios.

TOTAL DE DESEMPREGADOS INSCRITOS/TOTAL DE DIPLOMADOS

O peso médio do total de desempregados inscritos no IEFP relativamente ao total de diplomados da última década é menor no IST comparativamente às outras instituições. No entanto, verificou-se algum acréscimo neste indicador, situando-se no VI relatório em 5,1%.



NOTAS: para cada instituição foram agregados todos os graus de formação Pré e Pós-Bolonha, incluindo mestrados e doutoramentos; o total de diplomados considerado abrange os últimos 10 anos em cada relatório.

CURSOS PRÉ-BOLONHA	II REL.	IV REL.	VI REL.
ARQUITECTURA	2,2%	3,1%	6,2%
ENGENHARIA AEROESPACIAL	1,1%	1,2%	1,3%
ENGENHARIA DO AMBIENTE	2,1%	3,1%	4,4%
ENGENHARIA DE MINAS E GEORRECURSOS	0,0%	4,9%	2,9%
ENGENHARIA BIOLÓGICA	1,7%	1,6%	1,1%
ENGENHARIA CIVIL	2,8%	4,7%	8,8%
ENGENHARIA NAVAL	3,0%	3,3%	4,4%
ENGENHARIA ELECTROTÉCNICA E DE COMP.	2,8%	5,2%	8,9%
ENGENHARIA FÍSICA TECNOLÓGICA	1,6%	1,7%	2,4%
ENGENHARIA E GESTÃO INDUSTRIAL	1,2%	2,9%	6,1%
ENGENHARIA INFORMÁTICA E DE COMP.	1,0%	1,1%	1,7%

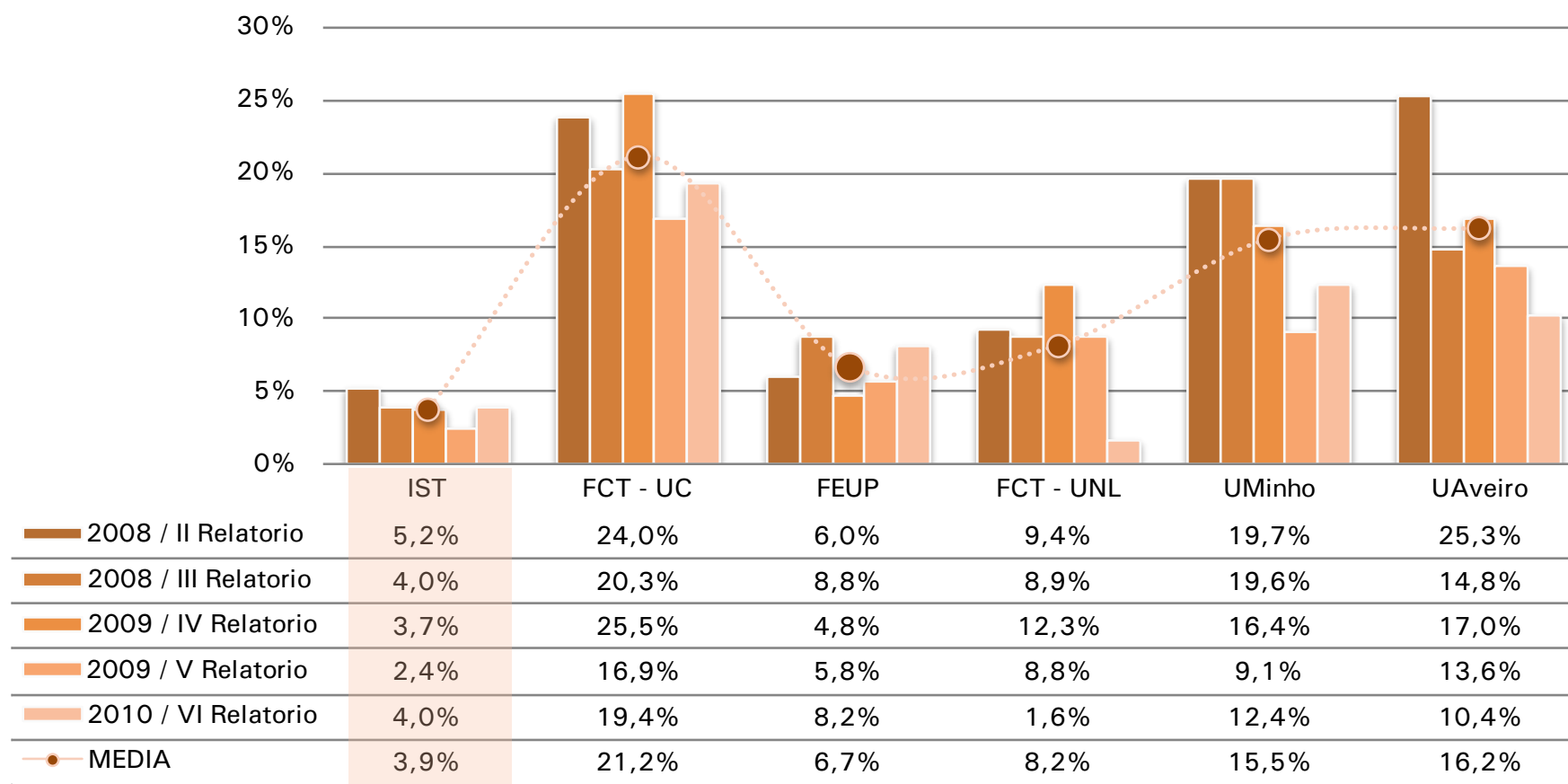
CURSOS PRÉ-BOLONHA	II REL.	IV REL.	VI REL.
ENGENHARIA DE MATERIAIS	2,6%	3,5%	5,2%
ENGENHARIA MECÂNICA	6,4%	9,3%	3,5%
ENGENHARIA QUÍMICA	5,4%	10,2%	10,1%
ENGENHARIA DO TERRITÓRIO	1,4%	1,5%	
MATEMÁTICA APLICADA E COMPUTAÇÃO	1,9%	3,2%	0,6%
QUÍMICA	2,6%	5,1%	
CIÊNCIAS INFORMÁTICAS		50,0%	
ENGENHARIA E ARQUITECTURA NAVAL		2,2%	4,4%
ENGENHARIA BIOMÉDICA	7,1%		
ENGENHARIA GEOLÓGICA E MINEIRA		6,3%	6,2%

CURSOS PÓS-BOLONHA	II RELATÓRIO	IV RELATÓRIO	VI RELATÓRIO
MESTRADO — ARQUITECTURA		6,7%	3,3%
MESTRADO — ENGENHARIA BIOLÓGICA		5,6%	
MESTRADO — ENGENHARIA BIOMÉDICA		4,2%	
MESTRADO — ENGENHARIA CIVIL		3,7%	4,5%
MESTRADO — ENG. ELECTROTÉCNICA E DE COMP.		2,2%	0,9%
MESTRADO — ENGENHARIA DO AMBIENTE		10,0%	14,3%
MESTRADO — QUÍMICA		10,0%	
MESTRADO — ENGENHARIA FÍSICA TECNOLÓGICA		6,3%	
MESTRADO—ENG. MECÂNICA			2,0%
MESTRADO—ENG. QUÍMICA			6,3%
LICENCIATURA — ENG. CIVIL		0,8%	2,5%
LICENCIATURA — ENGENHARIA AEROESPACIAL		4,5%	2,6%
LICENCIATURA — ENGENHARIA E GESTÃO INDUSTRIAL		10,0%	
LICENCIATURA—ENG. QUIMICA			1,6%
LICENCIATURA — ENG. INFORMÁTICA E DE COMP.—AL		0,5%	1,1%
LICENCIATURA — MATEMÁTICA APLICADA E COMPUTAÇÃO			4,3%
LICENCIATURA — ENG. GEOLÓGICA E DE MINAS			8,3%
LICENCIATURA— ENG. REDES E COMUNICAÇÕES			1,1%

NOTA: disponibiliza-se apenas informação dos cursos de licenciatura Pré-Bolonha e de 1º e 2º ciclo Pós-Bolonha cujos relatórios do IEFP indicam a existência de desempregados. Nos restantes assume-se que não existem desempregados inscritos no IEFP. As células vazias indicam a inexistência de desempregados ou diplomados nos respectivos relatórios.

DESEMPREGADOS INSCRITOS HÁ MENOS DE 12 MESES- 1º Vez / TOTAL DIPLOMADOS DO ÚLTIMO ANO

Este indicador permitiu identificar que o peso dos desempregados inscritos há menos de 1 ano no IEFP pela primeira vez face ao total de diplomados do último ano é menor no IST que nas restantes instituições analisadas, sendo em média, nos 5 relatórios de 3,9%.



NOTA: para cada instituição foram agregados todos os graus de formação Pré e Pós-Bolonha, incluindo mestrados e doutoramentos.

CURSOS PRÉ-BOLONHA	II REL.	IV REL.	VI REL.
ARQUITECTURA	0,0%		
ENGENHARIA AEROESPACIAL	0,5%		
ENGENHARIA DO AMBIENTE	5,9%		
ENGENHARIA DE MINAS E GEORRECURSOS	0,0%		
ENGENHARIA BIOLÓGICA	5,6%		
ENGENHARIA CIVIL	0,6%		
ENGENHARIA ELECTROTÉCNICA E DE COMP.	1,0%		
ENGENHARIA FÍSICA TECNOLÓGICA	0,0%		
ENGENHARIA E GESTÃO INDUSTRIAL	2,8%		

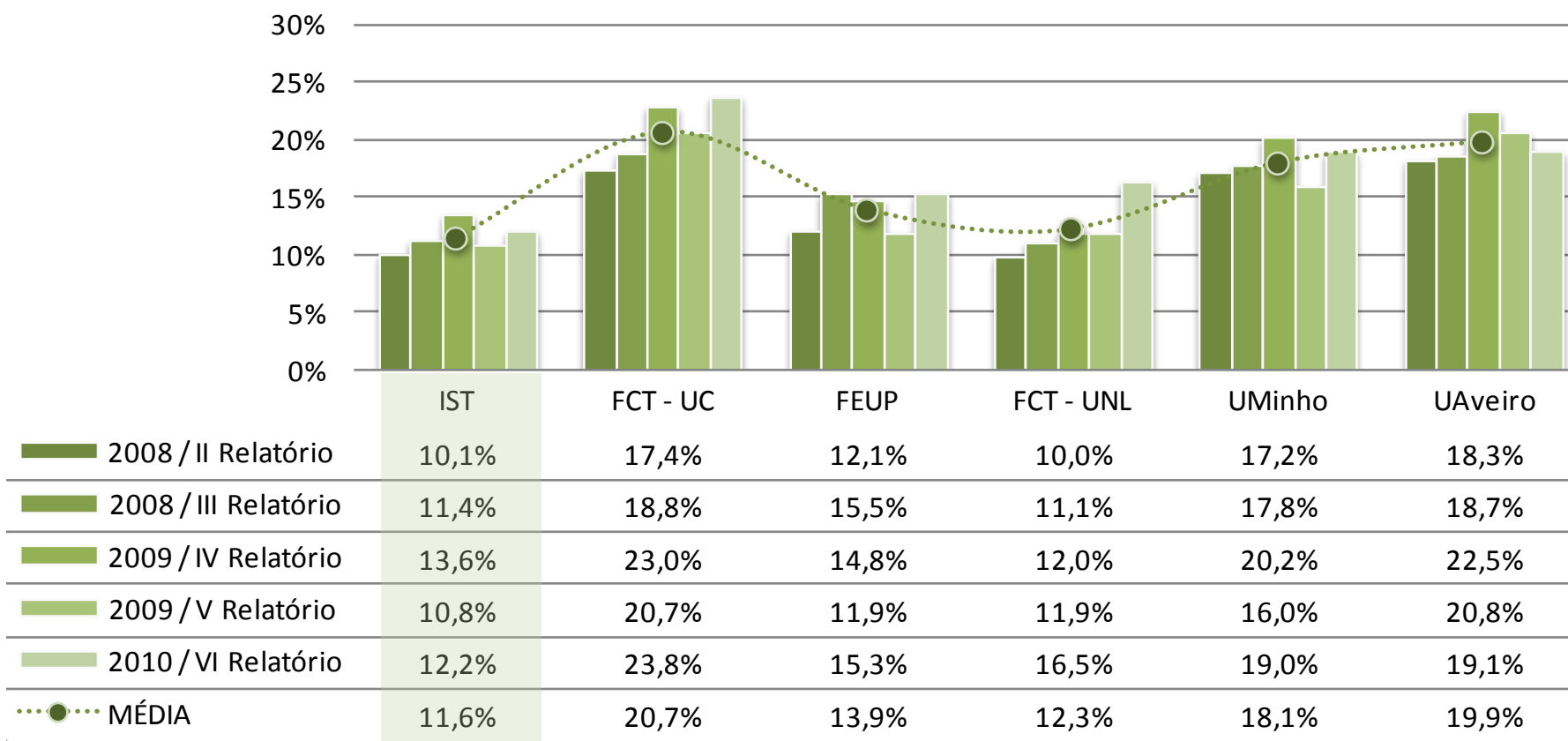
CURSOS PRÉ-BOLONHA	II REL.	IV REL.	VI REL.
ENGENHARIA INFORMÁTICA E DE COMP.	3,7%		
ENGENHARIA DE MATERIAIS	2,6%		
ENGENHARIA MECÂNICA	6,4%		
ENGENHARIA QUÍMICA	5,4%		
ENGENHARIA DO TERRITÓRIO	1,4%		
MATEMÁTICA APLICADA E COMPUTAÇÃO	1,9%		
QUÍMICA	2,6%		
ENGENHARIA BIOMÉDICA	7,1%		

CURSOS PÓS-BOLONHA	II RELATÓRIO	IV RELATÓRIO	VI RELATÓRIO
MESTRADO — ARQUITECTURA		6,7%	2,2%
MESTRADO — ENGENHARIA BIOLÓGICA		3,7%	
MESTRADO — ENGENHARIA BIOMÉDICA		4,2%	
MESTRADO — ENGENHARIA CIVIL		2,4%	5,8%
MESTRADO — ENG. ELECTROTÉCNICA E DE COMP.		1,1%	0,8%
MESTRADO — ENGENHARIA DO AMBIENTE		6,7%	9,5%
MESTRADO — QUÍMICA		0,0%	
MESTRADO — ENGENHARIA FÍSICA TECNOLÓGICA		0,0%	
MESTRADO—ENG. MECÂNICA			0,0%
MESTRADO—ENG. QUÍMICA			6,4%
LICENCIATURA — ENG. CIVIL		0,8%	3,6%
LICENCIATURA — ENGENHARIA AEROESPACIAL		4,5%	0,8%
LICENCIATURA — ENGENHARIA E GESTÃO INDUSTRIAL		0,0%	
LICENCIATURA—ENG. QUIMICA			1,8%
LICENCIATURA — ENG. INFORMÁTICA E DE COMP.—AL		0,5%	2,4%
LICENCIATURA — MATEMÁTICA APLICADA E COMPUTAÇÃO			6,2%
LICENCIATURA — ENG. GEOLÓGICA E DE MINAS			0,0%
LICENCIATURA—ENG. DE MATERIAIS			0,0%
LICENCIATURA- ENG. REDES E COMUNICAÇÕES			2,9%

NOTA: disponibiliza-se apenas informação dos cursos de licenciatura Pré-Bolonha e de 1º e 2º ciclo Pós-Bolonha cujos relatórios do IIEFP indicam a existência de desempregados. Nos restantes assume-se que não existem desempregados inscritos no IIEFP. As células vazias indicam a inexistência de desempregados ou diplomados nos respectivos relatórios.

TOTAL DESEMPREGADOS/SOMATÓRIO DIPLOMADOS ÚLTIMOS 3 ANOS

O peso do total de desempregados face ao somatório dos diplomados nos últimos 3 anos é o mais baixo face às instituições com cursos congéneres, quer em termos médios (11,6%), quer no valor relativo ao último relatório (12,2%).



NOTA: para cada instituição foram agregados todos os graus de formação Pré e Pós-Bolonha, incluindo mestrados e doutoramentos.

CURSOS PRÉ-BOLONHA	II REL.	IV REL.	VI REL.
ARQUITECTURA	2,6%	5,5%	22,2%
ENGENHARIA AEROESPACIAL	3,3%	5,3%	9,5%
ENGENHARIA DO AMBIENTE	5,7%	13,0%	38,1%
ENGENHARIA DE MINAS E GEORRECURSOS	0,0%	36,4%	-/-
ENGENHARIA BIOLÓGICA	2,5%	3,5%	5,1%
ENGENHARIA CIVIL	9,3%	19,1%	54,1%
ENGENHARIA ELECTROTÉCNICA E DE COMP.	8,8%	19,9%	49,6%
ENGENHARIA FÍSICA TECNOLÓGICA	5,5%	8,3%	21,7%
ENGENHARIA E GESTÃO INDUSTRIAL	3,2%	10,8%	36,1%
ENGENHARIA INFORMÁTICA E DE COMP.	3,1%	4,3%	11,0%

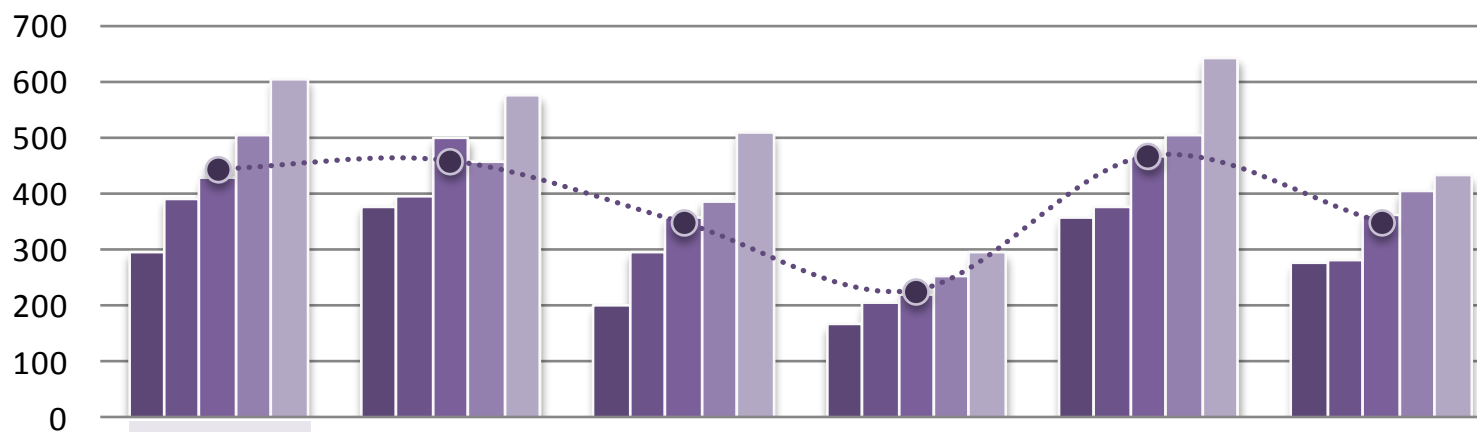
CURSOS PRÉ-BOLONHA	II REL.	IV REL.	VI REL.
ENGENHARIA DE MATERIAIS	7,1%	13,9%	50,0%
ENGENHARIA MECÂNICA	22,1%	39,1%	86,4%
ENGENHARIA QUÍMICA	26,5%	63,0%	-/-
ENGENHARIA DO TERRITÓRIO	5,0%	5,9%	
MATEMÁTICA APLICADA E COMPUTAÇÃO	7,7%	15,4%	4,3%
QUÍMICA	3,2%	9,3%	
CIÊNCIAS INFORMÁTICAS		50,0%	
ENGENHARIA E ARQUITECTURA NAVAL		6,3%	16,7%
ENGENHARIA BIOMÉDICA	7,1%		
ENGENHARIA GEOLÓGICA E MINEIRA		8,3%	10,0%

CURSOS PÓS-BOLONHA	II RELATÓRIO	IV RELATÓRIO	VI RELATÓRIO
MESTRADO — ARQUITECTURA		6,7%	3,3%
MESTRADO — ENGENHARIA BIOLÓGICA		5,6%	
MESTRADO — ENGENHARIA BIOMÉDICA		4,2%	
MESTRADO — ENGENHARIA CIVIL		3,7%	4,5%
MESTRADO — ENG. ELECTROTÉCNICA E DE COMP.		2,2%	0,9%
MESTRADO — ENGENHARIA DO AMBIENTE		10,0%	14,3%
MESTRADO — QUÍMICA		10,0%	
MESTRADO — ENGENHARIA FÍSICA TECNOLÓGICA		6,3%	
MESTRADO—ENG. MECÂNICA			2,0%
MESTRADO—ENG. QUÍMICA			6,3%
LICENCIATURA — ENG. CIVIL		0,8%	2,5%
LICENCIATURA — ENGENHARIA AEROESPACIAL		4,5%	2,6%
LICENCIATURA — ENGENHARIA E GESTÃO INDUSTRIAL		10,0%	
LICENCIATURA—ENG. QUIMICA			1,6%
LICENCIATURA — ENG. INFORMÁTICA E DE COMP.—AL		0,5%	1,1%
LICENCIATURA — MATEMÁTICA APLICADA E COMPUTAÇÃO			4,3%
LICENCIATURA — ENG. GEOLÓGICA E DE MINAS			8,3%
LICENCIATURA—ENG. DE MATERIAIS			3,7%
LICENCIATURA- ENG. REDES E COMUNICAÇÕES			3,2%

NOTA: disponibiliza-se apenas informação dos cursos de licenciatura Pré-Bolonha e de 1º e 2º ciclo Pós-Bolonha cujos relatórios do IEFP indicam a existência de desempregados. Nos restantes assume-se que não existem desempregados inscritos no IEFP. As células vazias indicam a inexistência de desempregados ou diplomados nos respectivos relatórios.

NÚMERO ABSOLUTO DE DESEMPREGADOS

O número absoluto de desempregados é um indicador, por si só, ineficiente, dado que é condicionado pela quantidade de diplomados. Apenas como medida exemplificativa e no VI Relatório, no IST abrange um total de diplomados em todos os cursos e em todos os graus de 11727, enquanto que na FEUP se regista um valor global de apenas 7143, o que em termos relativos significa que o IST tem menos desempregados face aos diplomados que a FEUP.



	IST	FCT - UC	FEUP	FCT - UNL	UMinho	UAveiro
2008 / II Relatório	294	376	200	165	356	274
2008 / III Relatório	389	395	293	202	373	279
2009 / IV Relatório	427	496	357	218	466	362
2009 / V Relatório	505	455	386	252	503	402
2010 / VI Relatório	602	573	506	293	639	430
●●●●● MÉDIA	443	459	348	226	467	349

NOTA: para cada instituição foram agregados todos os graus de formação Pré e Pós-Bolonha, incluindo mestrados e doutoramentos.

CURSOS PRÉ-BOLONHA	II REL.	IV REL.	VI REL.
ARQUITECTURA	2	3	6
ENGENHARIA AEROESPACIAL	2	2	2
ENGENHARIA DO AMBIENTE	4	6	8
ENGENHARIA DE MINAS E GEORRECURSOS	0	4	2
ENGENHARIA BIOLÓGICA	3	3	2
ENGENHARIA CIVIL	48	75	126
ENGENHARIA NAVAL	2	2	2
ENGENHARIA ELECTROTÉCNICA E DE COMP.	43	76	118
ENGENHARIA FÍSICA TECNOLÓGICA	4	4	5
ENGENHARIA E GESTÃO INDUSTRIAL	3	7	13
ENGENHARIA INFORMÁTICA E DE COMP.	12	12	16

CURSOS PRÉ-BOLONHA	II REL.	IV REL.	VI REL.
ENGENHARIA DE MATERIAIS	4	5	7
ENGENHARIA MECÂNICA	67	90	114
ENGENHARIA QUÍMICA	41	68	59
ENGENHARIA DO TERRITÓRIO	3	3	
MATEMÁTICA APLICADA E COMPUTAÇÃO	4	6	1
QUÍMICA	2	4	
CIÊNCIAS INFORMÁTICAS		2	
ENGENHARIA E ARQUITECTURA NAVAL		1	2
ENGENHARIA BIOMÉDICA	1		
ENGENHARIA GEOLÓGICA E MINEIRA		1	1

CURSOS PÓS-BOLONHA	II RELATÓRIO	IV RELATÓRIO	VI RELATÓRIO
MESTRADO — ARQUITECTURA		2	2
MESTRADO — ENGENHARIA BIOLÓGICA		1	
MESTRADO — ENGENHARIA BIOMÉDICA		1	
MESTRADO — ENGENHARIA CIVIL			10
MESTRADO — ENG. ELECTROTÉCNICA E DE COMP.			11
MESTRADO — ENGENHARIA DO AMBIENTE		5	3
MESTRADO — QUÍMICA		2	
MESTRADO—ENG. MECÂNICA			2
MESTRADO—ENG. QUÍMICA			5
LICENCIATURA — ENG. CIVIL		2	12
LICENCIATURA — ENGENHARIA AEROESPACIAL		1	2
LICENCIATURA — ENGENHARIA E GESTÃO INDUSTRIAL		1	
LICENCIATURA—ENG. QUIMICA			2
LICENCIATURA — ENG. INFORMÁTICA E DE COMP.—AL		1	4
LICENCIATURA — MATEMÁTICA APLICADA E COMPUTAÇÃO			2
LICENCIATURA — ENG. GEOLÓGICA E DE MINAS			1
LICENCIATURA—ENG. DE MATERIAIS			1
LICENCIATURA— ENG. REDES E COMUNICAÇÕES			1

NOTA: disponibiliza-se apenas informação dos cursos de licenciatura Pré-Bolonha e de 1º e 2º ciclo Pós-Bolonha cujos relatórios do IIEFP indicam a existência de desempregados. Nos restantes assume-se que não existem desempregados inscritos no IIEFP. As células vazias indicam a inexistência de desempregados ou diplomados nos respectivos relatórios.